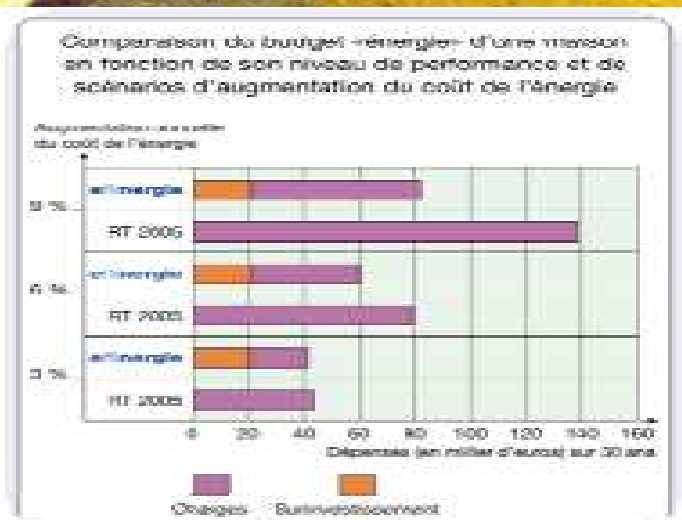


# Podsumowanie

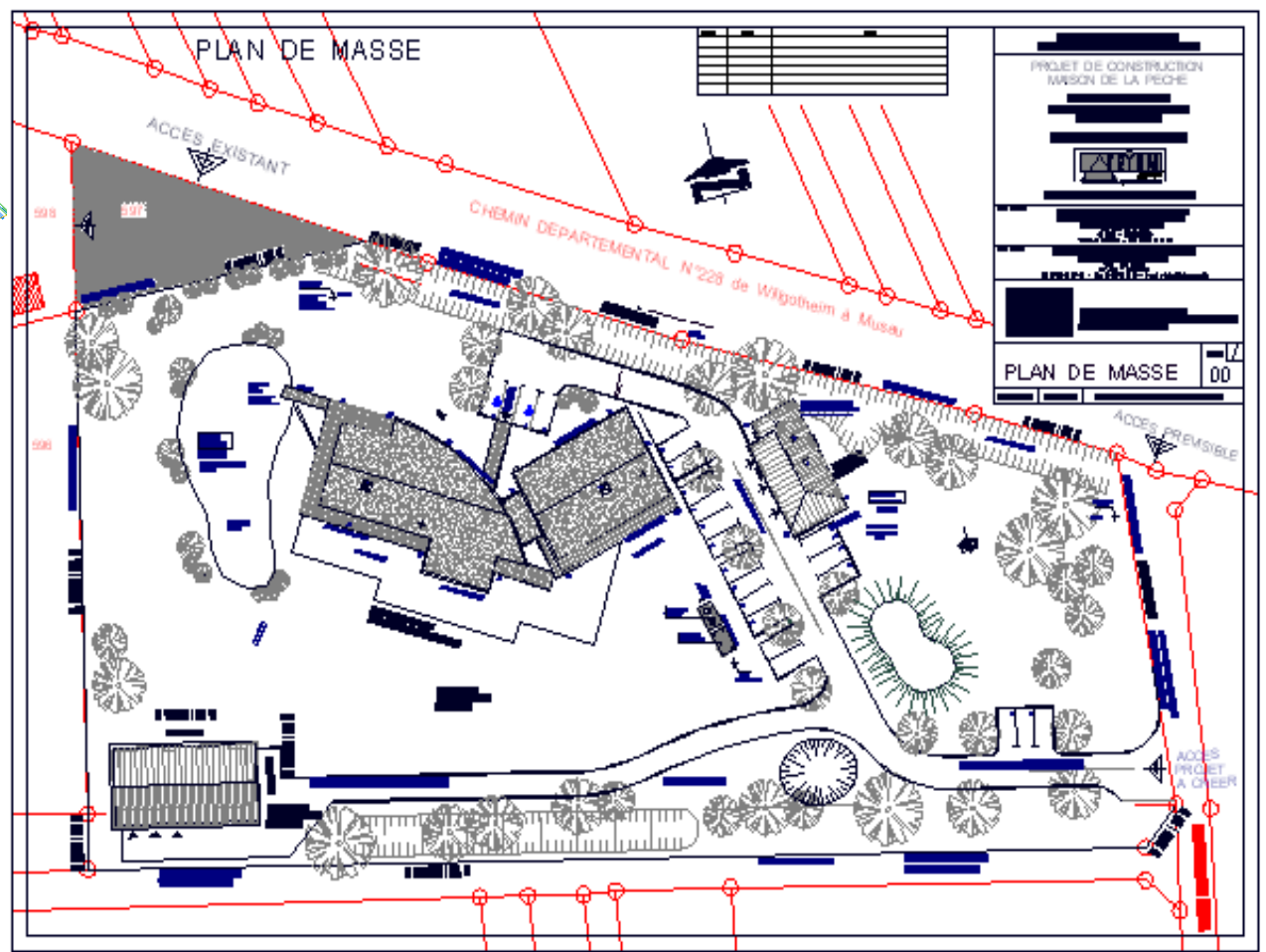
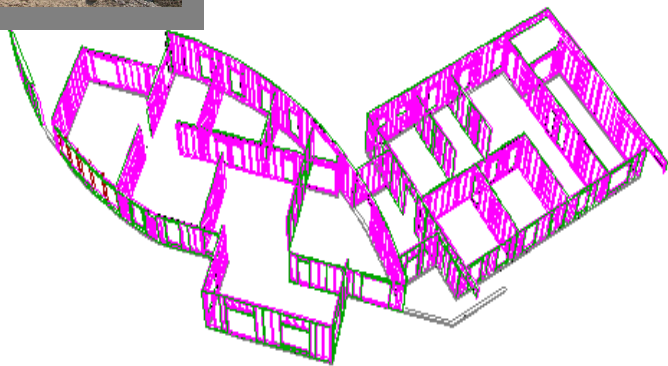
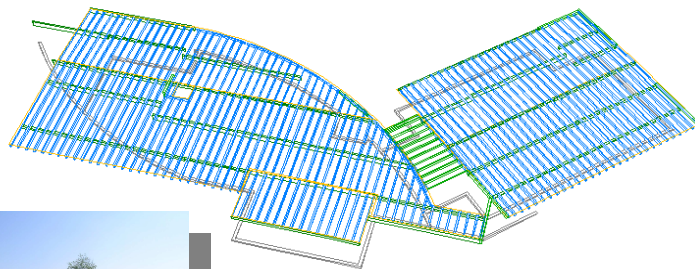


Aspects économiques de la vie d'un ouvrage

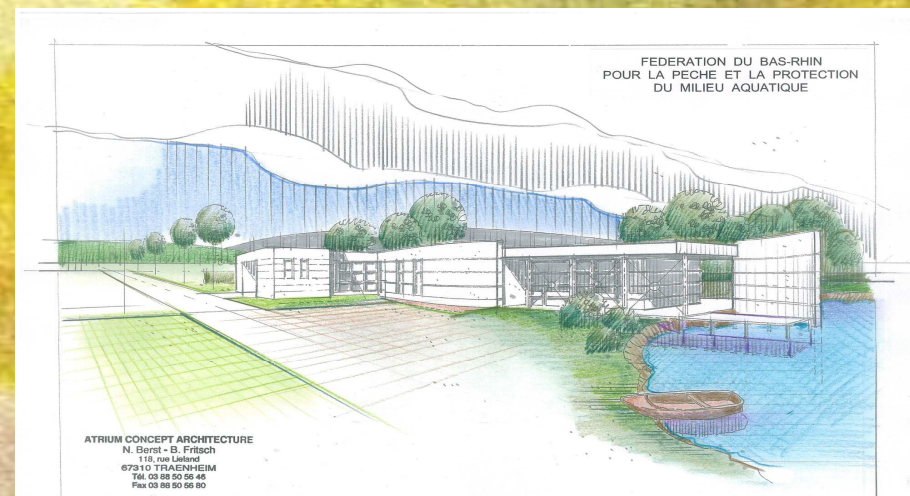
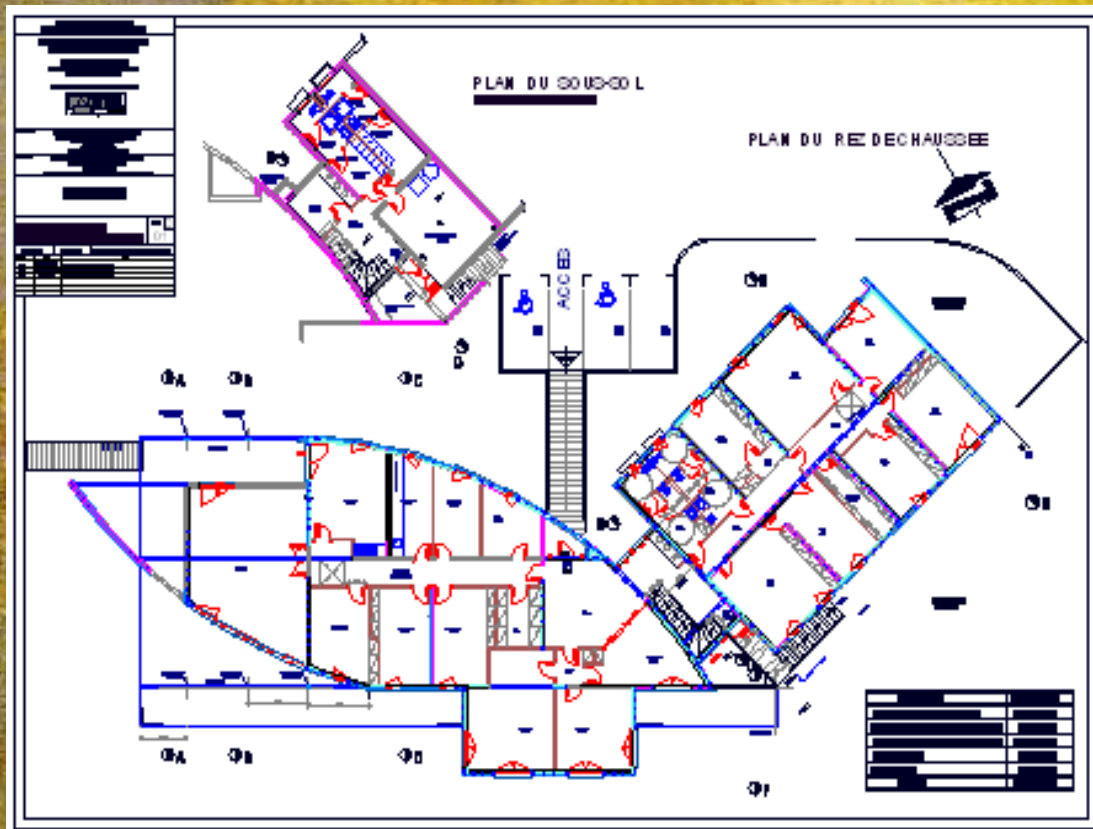
Phases et durée	Étapes	% coût global
<b>Montage opération</b> Aspects financiers, juridiques, contractuels 1 à 2 ans et plus	CONCEPTION	2 à 4 %
<b>Maîtrise d'ouvrage</b> Programmation, budget, permis, étude en coût global 2 à 3 ans et plus		
<b>Maîtrise d'œuvre</b> Conception, consultation 1 à 2 ans et plus si phasage		
<b>Réalisation</b> Suivi des chantiers, travaux OPC, contrôle technique 2 à 3 ans et plus si phasage	RÉALISATION	15 à 20 %
<b>Gestion</b> Entretien, maintenance, exploitation, grosses réparations, reconstruction et réhabilitation	UTILISATION	75 à 80 % 50 ans et plus

Dobor technologii pozwalających na ograniczenie zużycia energii jest również długoterminowo opłacalne ekonomicznie.

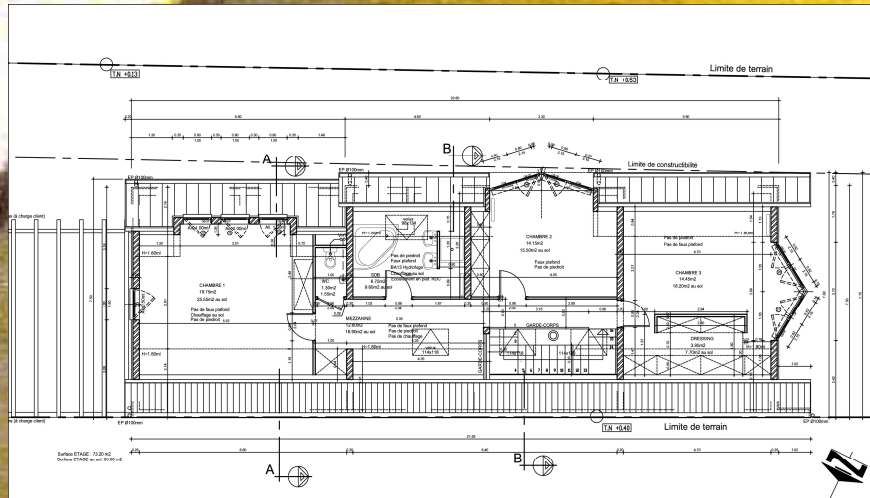
# *Budynek związku rybaków w Oberschaeffolsheim*



# *Budynek związku Rybakow w Oberschaeffolsheim*



# Dom jednorodzinny - Flexbourg

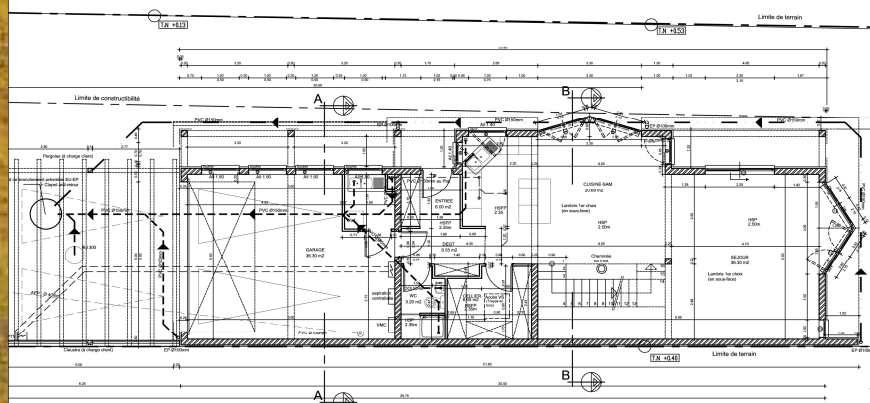


**PLAN DE L'ETAGE**  
Ech: 1/100°

NOTA  
CE DOCUMENT NE PEUT SEUL  
SERVIR A L'EXECUTION  
IL DOIT ETRE SOUMIS A LA VERIFICATION  
D'UN BUREAU DE STRUCTURE ET A  
L'APPROBATION DE CHAQUE CORPS DE METIER

Mis à jour du 23 novembre 2007

le maître d'oeuvre	le maître d'ouvrage
M. ERITLÉ / COQUIL	M. ERITLÉ / COQUIL
113 rue LIGIER 67115 - STRASBOURG Tel: 03.88.50.26.00 Fax: 03.88.50.26.00	M. COQUIL, Karline 113 rue LIGIER 67115 - STRASBOURG Tel: 03.88.50.26.00 Fax: 03.88.50.26.00



**PLAN DU RdC**  
Ech: 1/100°

NOTA  
CE DOCUMENT NE PEUT SEUL  
SERVIR A L'EXECUTION  
IL DOIT ETRE SOUMIS A LA VERIFICATION  
D'UN BUREAU DE STRUCTURE ET A  
L'APPROBATION DE CHAQUE CORPS DE METIER

Mis à jour du 23 novembre 2007

le maître d'oeuvre	le maître d'ouvrage
M. ERITLÉ / COQUIL	M. ERITLÉ / COQUIL
113 rue LIGIER 67115 - STRASBOURG Tel: 03.88.50.26.00 Fax: 03.88.50.26.00	M. COQUIL, Karline 113 rue LIGIER 67115 - STRASBOURG Tel: 03.88.50.26.00 Fax: 03.88.50.26.00



PROJET ERITLÉ / COQUIL à Flexbourg

ATRIUM CONCEPT Architecture



ELEVATION SUD

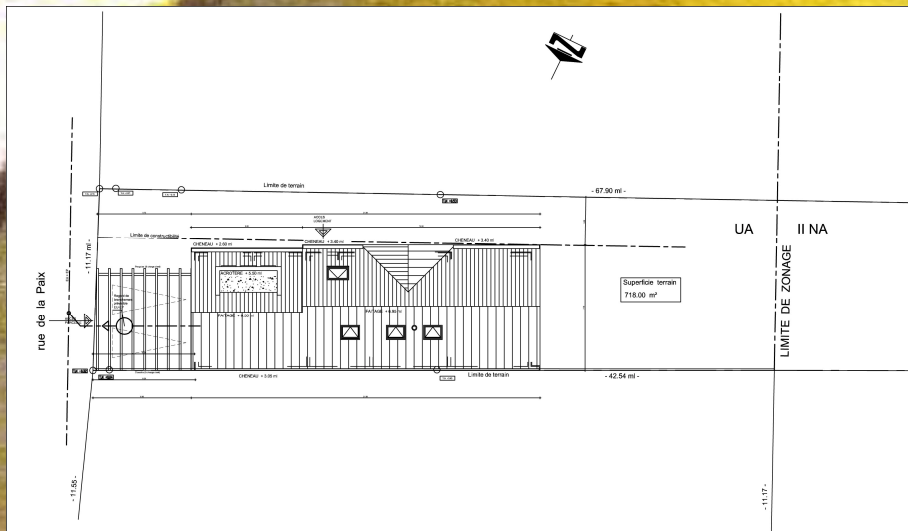
Ech: 1/100°

NOTA  
CE DOCUMENT NE PEUT SEUL  
SERVIR A L'EXECUTION  
IL DOIT ETRE SOUMIS A LA VERIFICATION  
D'UN BUREAU DE STRUCTURE ET A  
L'APPROBATION DE CHAQUE CORPS DE METIER

Mis à jour du 1er Octobre 2007

le maître d'oeuvre	le maître d'ouvrage
M. ERITLÉ / COQUIL	M. ERITLÉ / COQUIL
113 rue LIGIER 67115 - STRASBOURG Tel: 03.88.50.26.00 Fax: 03.88.50.26.00	M. COQUIL, Karline 113 rue LIGIER 67115 - STRASBOURG Tel: 03.88.50.26.00 Fax: 03.88.50.26.00

# Dom jednorodzinny - Flexbourg



# *Dom jednorodzinny - Oberschaeffolsheim*

